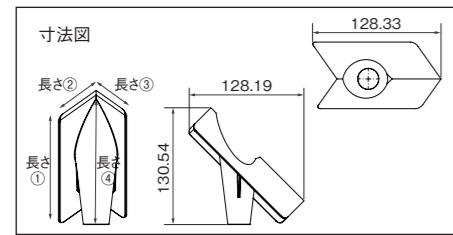


バットアウト

侵入口には、戻れない方向にしか動けない構造



■ バットアウト

商品名	商品コード	型番	長さ① (mm)	長さ② (mm)	長さ③ (mm)	長さ④ (mm)	材質	重量 (g)
バットアウト	280-010-00	BTO	147	52	42	122	ABS	40

製品についてのお問い合わせはこちら ▶▶▶

バーテック バットアウト

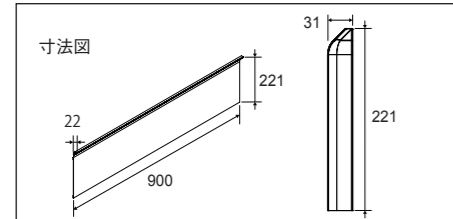


注意事項

・本製品はコウモリ対策専用です。用途以外の目的では使用しないでください。・本製品は、コウモリを屋外へ誘導するための装置です。排出後は再侵入を防ぐため、必ず侵入口を塞いでください。・施工前に、設置面の汚れ・油分・水分を十分に拭き取ってください。これらが残っていると接着力が低下し、落下の原因となります。・侵入口が複数ある場合、本製品の効果が十分に発揮されない可能性があります。設置前に侵入口の数や位置を確認し、必要に応じて追加対策を検討してください。・コウモリの排出までには、1週間程度時間がかかる場合があります。状況を確認しながら、無理に取り外さず様子を見てください。・本製品は、粘着テープを使用しているため、外壁の塗装がはがれる可能性があります。そのリスクを理解したうえで使用してください。・高所での設置作業は、転倒や落下の危険があります。安全を最優先とし、作業が困難な場合や危険が想定される場合は、専門業者への依頼を検討してください。・コウモリには直接触れないでください。感染症やケガのリスクがあります。・本製品は、廃棄する際はお住まいの地域の分別ルールに従って処分してください。

バットスライド

“止まらない壁”をつくる。



■ バットスライド

商品名	商品コード	型番	縦 (mm)	横 (mm)	長さ (mm)	材質	重量 (g)
バットスライド シート黒	280-020-00	BTS-ST-B	221	22	900	PC, ABS	220
バットスライド 入隅用黒	280-020-01	BTS-IC-B	221	31	31	PC	220

製品についてのお問い合わせはこちら ▶▶▶

バーテック バットスライド

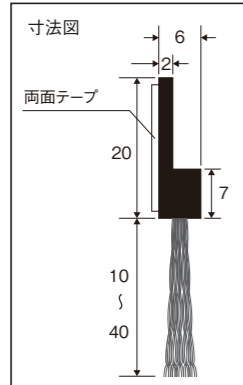


注意事項

・本製品は、コウモリ対策専用です。用途以外の目的では使用しないでください。・本製品は、コウモリが玄関まわりに滞留するのを防ぐための製品です。目的以外の用途には使用しないでください。・施工前に、設置面の汚れ・油分・水分を十分に拭き取ってください。これらが残っていると接着力が低下し、落下の原因となります。・高温・多湿・雨のかかる環境では、粘着力が低下する場合があります。設置後は定期的に状態を確認し、必要に応じて交換してください。・本製品は、粘着テープを使用しているため、外壁の塗装がはがれる可能性があります。そのリスクを理解したうえで使用してください。・本製品は、コウモリを傷つけたり、捕獲したりする目的の製品ではありません。動物に直接触れたり、追い払ったりする用途には使用しないでください。・落下した場合に危険が生じるおそれのある場所には、施工説明書に基づき、安全性を十分に考慮して設置してください。・外壁の凹凸が大きいなど、接着力が十分に確保できないと判断される場合は、ビス止めを行うか、設置を取りやめてください。・本製品は、廃棄する際はお住まいの地域の分別ルールに従って処分してください。・本製品を使用する建物や地域によっては、建築基準法上、取り付けができない場合がございます。予め管轄の地方自治体の担当部署にお問い合わせください。

バーカット MLA 10・25・40

侵入口になる“構造的な隙間”を物理的に塞ぐ



■ バーカットMLA

商品名	商品コード	型番	長さ (mm)	毛丈 (mm)	線径 (mm)	全高 (mm)	厚み (mm)	重量 (g)
MLA10 1M	150-002-00	HSS-MLA10 1M	1000	10	Φ0.2	30	6	100
MLA10 2M	150-003-00	HSS-MLA10 2M	2000	10	Φ0.2	30	6	200
MLA25	150-000-00	HSS-MLA25	1000	25	Φ0.2	45	6	100
MLA40	150-001-00	HS-MLA40	1000	40	Φ0.2	65	6	100

・フレーム材質:TPE(熱可塑性エラストマー)／ブラシ材質:PP黒波

製品についてのお問い合わせはこちら ▶▶▶

バーテック バーカットMLA



注意事項

・使用耐熱温度(80℃)以上になる場所では使用しないでください。・ブラシの毛を無理に引っ張らないでください。・ブラシの毛を必要以上に押し付けしないでください。・ひっかかりやすい場所では使用しないでください。・窓シャッター以外では使用しないでください。・ブラシ部分が埃や汚れが溜まった場合は、取り除いてください。・窓シャッターの開閉頻度に応じて、耐久期間は変わります。ブラシの毛が開いてきた場合は隙間を防ぐ効果が減少いたしますので、買い替えをお勧めいたします。・シャッターの隙間対策には使用しないでください。・保管の際は幼児の手に届かず直射日光の当たらない場所に置いてください。

薬剤に頼らない コウモリ対策。

“また来た”からの解放

バーテック

境界線をもっと簡単にもっと安全に

コウモリ専門家

コウモリが大好き。好きを極めた専門家



閉じ込めない



殺さない



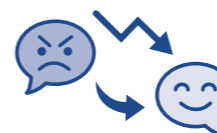
薬剤を使わない



入らせない



再発防止



クレーム低減

ブラシで世界を変えよう

B BURRTEC



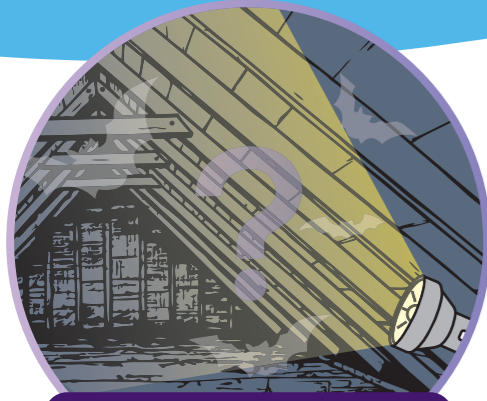
■ 本社 〒540-6033 大阪府大阪市中央区城見1丁目2-27 クリスタルタワー 33階
TEL: 06-6484-9343 FAX: 06-6484-9342
■ 横浜オフィス ■ 西日本物流センター ■ 東日本物流センター ■ USオフィス ■ 大阪加工センター



4 513841 043335

89830013 2026.1 000 000

再発しない理由を、説明できますか？



「全部でたか？」を
確認がもてない不安



閉じ込め死滅による
悪臭・虫の二次被害



「数時間」の忌避効果
焦る封鎖迫る再発

生態学に基づく、結果がでる対策

世界では、すでに“一方通行の対策”がスタンダード

追い出す



閉じ込め殺さないで、
コウモリの命が守れる

入口を塞ぐ



「1週間の自然退去」で
排出率 100%へ

再発させない



「コウモリの習性を
利用した出口の設計」
だから戻って来れない

コウモリの専門家と 共同開発！



かわほりプリVENT代表
代表 山岸 淳一氏

保健所、ペストコントロール企業を経て、野生動物や有害生物の対策を専門に行うかわほりプリVENT代表。コウモリが好きで、友人や家族からは「コウモリ馬鹿」と呼ばれている。コウモリの住宅被害を減らす製品の研究開発に力を入れており、人間とコウモリが良い関係で共存できることを目指している。

コウモリの生態に沿った、 唯一の選択肢。

コウモリを力づくで追い詰めれば、彼らはより深く、建物の隙間へと逃げ込みます。それが結果として建物を傷め、再発を招くのです。パーテックと共に目指したのは、生態を利用した「争わない対策」。1週間かけて自ら出口へ導くデバイスと、執着を遮断するナイトルースト対策。建物と野生動物の、新しい境界線をここに提案します。

中にあるコウモリを出す

バットアウト

特徴

- ・ 専門家監修
日本のコウモリに合わせた最適な形状。
- ・ 一方向構造
追い出したコウモリが、戻れない形状
- ・ 両面テープで簡単施工



“止まらない壁”を作る

バットスライド

特徴

- ・ 壁面への登り行為対策
壁面上部から長いツルツルしたシートにより、登る行為そのものを物理的に防ぐ。
- ・ 角度付き設置で
超音波の反響を乱し、
壁の存在を音で誤認させる構造。
- ・ 両面テープで簡単施工



隙間から侵入させない

窓シャッター専用

バーカット MLA

特徴

- ・ 隙間専門ブラシ構造
窓シャッターの表面の凹凸にフィットするフレキシブル設計
- ・ 毛丈 10mm/25mm/40mm
- ・ 両面テープで簡単施工

※通常のシャッターには取り付けできません。

