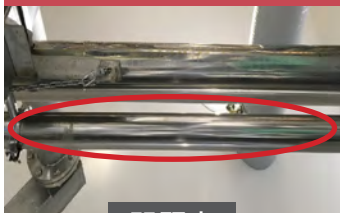


# 衛生管理用ブラシ 清掃課題解決

## 食肉加工編

業種別に、現場でよく課題になっている清掃箇所について、弊社製品を使った解決策を提案します！

### 配管やミートチョッパーの筒



#### 問題点

配管やミートチョッパーなどの筒形は中が見にくいので、清掃しにくく、残渣が残りがちな箇所です。食品にも直接接触するため、清掃には注意が必要です。

これで解決!



#### 商品名

パーキュートプラス  
ボトルブラシ

#### 特徴

- ・外径がΦ63～120の6種類あります。
- ・毛腰が硬いため、頑固な汚れもしっかり落とせます。
- ・ハンドル：別売り(長さは3種類)

### 機械細部



#### 問題点

機械の細部はブラシが入りにくく、清掃に適したブラシのご用意がないことにより、清掃方法にお悩みのお客様が多いのではないのでしょうか。

これで解決!



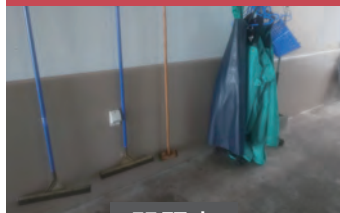
#### 商品名

パーキュートプラス  
歯ブラシ型ブラシ

#### 特徴

- ・ブラシの幅が12mmなので、細かい部分の清掃に最適です。
- ・毛腰が硬いため、残渣をしっかり掻き出せます。

### 床の水切り



#### 問題点

水切りのゴムが劣化し、ちぎれてしまうことで、ゴムが異物になってしまうリスクがあります。

これで解決!



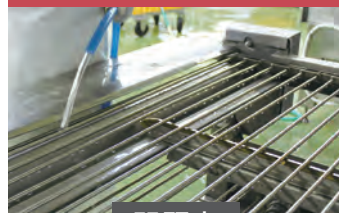
#### 商品名

パーキュートプラス  
スクイージー

#### 特徴

- ・市販のスクイージーと比較して、非常に耐久性が良いとのお声をいただいています。

### コンベアまわり



#### 問題点

コンベアに残渣が付着したままになっていると、菌が増殖する恐れがあります。また、コンベアを外したり、機械を分解しながらの清掃になるため、清掃に時間がかかる箇所ではないのでしょうか。

これで解決!



#### 商品名

パーキュートプラス  
通水ブラシ

#### 特徴

- ・ホースに繋げて使用可能!ブラシ部分から水が出るため、片手で水を出しながらブラッシングすることができます。

※ご紹介のブラシは、5色取り揃えております。

各商品の詳細は、バーテックのHP、商品カタログをご覧ください。

HPはこちら▶▶▶

バーテック 衛生管理



ブラシで世界を変えよう



■ 本社 〒534-0027 大阪府大阪市都島区中野町1丁目4-12  
mail:info@burrtec.co.jp

■ 横浜オフィス 〒230-0062 神奈川県横浜市鶴見区豊岡町3-17  
朝日生命鶴見ビル4F



4 513841 033480

No.898-132-00

● お問い合わせ